

# リモデル事例シート

GREEN  
REMODEL

TOTO daiken YKK AP

空間	キッチン			
タイトル	システムキッチンに食器棚を増設			
会社名	株式会社ふじ研究所			
会社所在地	北海道	都道府県	札幌市	市区町村
担当者名	佐橋			

物件概要	お施主様名	石狩市 F様 邸
	お施主様の家族構成	人
	住宅形態	戸建て
	築年数	年
	リモデル面積	m <sup>2</sup>
	リモデル日数	日
	リモデル費用	27 万円

## Before

●リモデル前



<写真の説明> 以前リフォームしたキッチン廻り

<リモデル前の図面>



### リモデル前のお施主様のお悩み・ご要望



#### ●お悩みの理由とその解決方法

以前に住まいのリフォームをされたF様。  
システムキッチンに合わせ食器棚を設置する工事とクロスの張り替え工事を再度ご依頼いただきました。

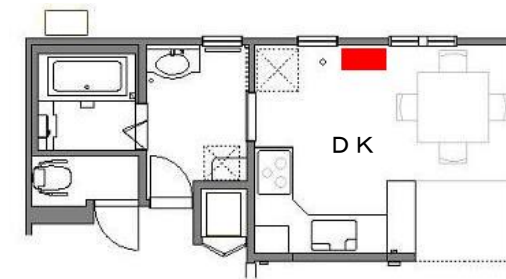
## After

●リモデル後



<写真の説明> システムキッチンと同じ意匠の食器棚 クロスも貼り替えました

<リモデル後の図面>



### リモデル後のお施主様の声

●生活スタイルの変化

●リモデルしてスマイルになったこと  
収納量が格段にUP!